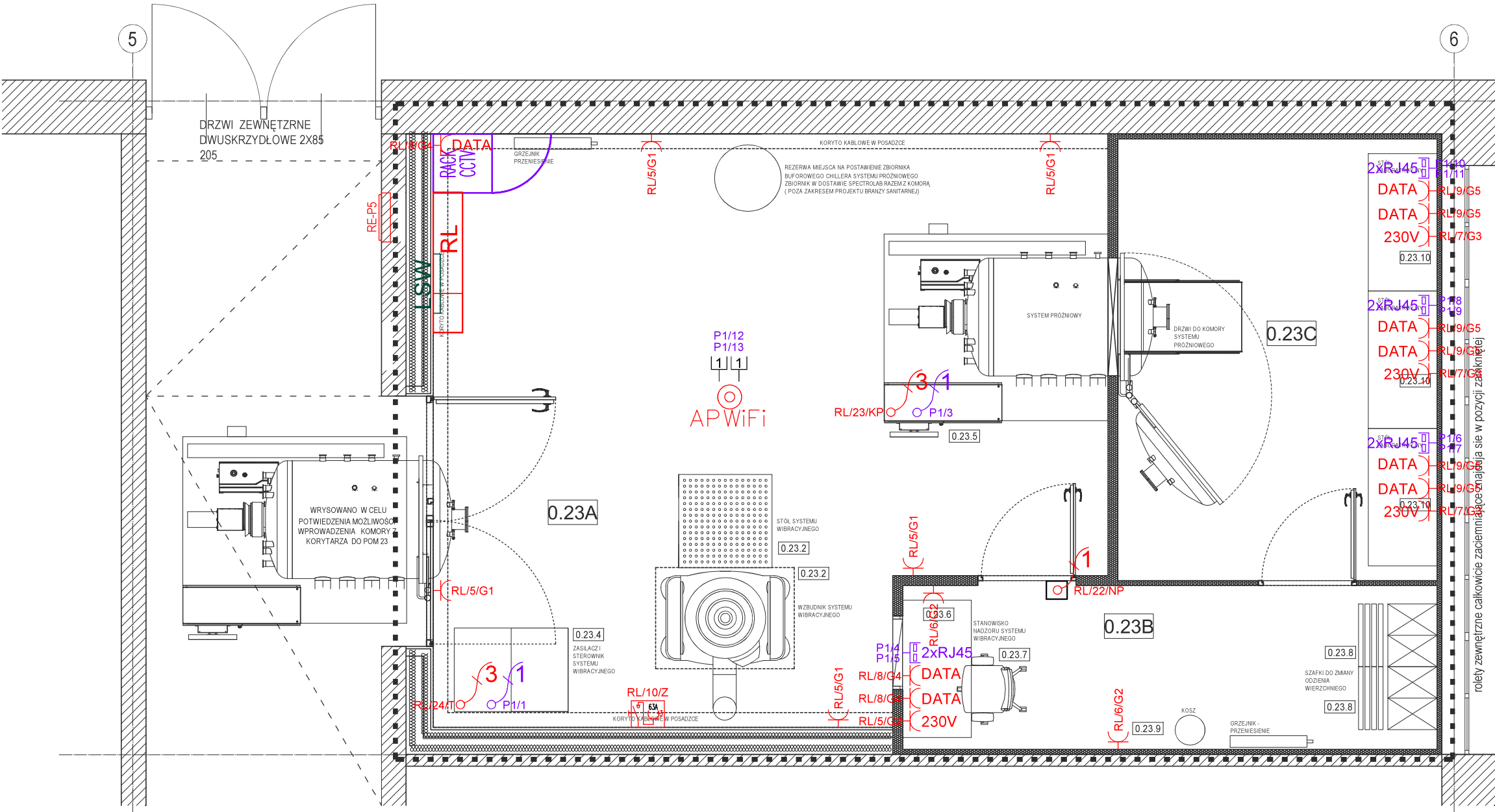


| ZESTAWIENIE POMIESZCZEŃ OBJĘTYCH OPRACOWANIEM | | | |
|---|-----------------|-----------|----------------------------|
| SYMBOL | NAZWA | POW (m²) | WYKOŃCZENIE POSADZKI |
| 0.23A | LABORATORIUM | 36.300000 | WYKŁ WINYL |
| 0.23.B | ŚLUZA | 22.010000 | WYKŁ WINYL DO POM CZYSTYCH |
| 0.23.C | CLEANROOM ISO 7 | 9.890000 | WYKŁ WINYL DO POM CZYSTYCH |
| SUMA: | | 68,20 | |



- UWAGI**
- WYKONAWCA JEST ODPOWIEDZIALNY ZA KOORDYNACJĘ INSTALACJI I URZĄDZEŃ ELEKTRYCZNYCH Z INNYMI BRANŻAMI.
 - WSZYSTKIE WYMIARY I LOKALIZACJA URZĄDZEŃ SĄ DO SPRAWDZENIA NA BUDOWIE.
 - WYKONAWCA JEST ZOBOWIĄZANY WYKONAĆ WŁAŚCIWE BADANIA I POMIARY ODBIORCZE.
 - PODANE WARTOŚCI MOCY OKREŚLAJĄ MOC BEZ REZERWY.
 - RYSEK NALEŻY ROZPATRYWAĆ ŁĄCZNIE Z INNYMI DOKUMENTAMI M.IN. RYSUNKAMI, OPISAMI TECHNICZNYMI I ZESTAWIENIAMI.

| | | |
|--|-----|---------------|
| REZERWA MIEJSCA NA POWIĘSZENIE CHILLERA SYSTEMU PRÓŻNIOWEGO CHILLER W DOSTAWIE SPECTROLAB RAZEM Z KOMORĄ (POZA ZAKRESEM PROJEKTU BRANŻY SANITARNEJ.) | 120 | 190 (hp 85cm) |
| REZERWA MIEJSCA NA POWIĘSZENIE CHILLERA SYSTEMU PRÓŻNIOWEGO CHILLER W DOSTAWIE SPECTROLAB RAZEM Z KOMORĄ (POZA ZAKRESEM PROJEKTU BRANŻY SANITARNEJ.) | 120 | 190 (hp 85cm) |
| REZERWA MIEJSCA NA POWIĘSZENIE CHILLERA SYSTEMU PRÓŻNIOWEGO CHILLER W DOSTAWIE SPECTROLAB RAZEM Z KOMORĄ (POZA ZAKRESEM PROJEKTU BRANŻY SANITARNEJ.) | 120 | 190 (hp 85cm) |
| AGREGAT CHŁODNICZY NA SYSTEM WYM WSPORNIKU SIOENNYM POD OKNEM | 120 | 190 (hp 85cm) |
| AGREGAT CHŁODNICZY NA SYSTEM WYM WSPORNIKU SIOENNYM POD OKNEM | 120 | 190 (hp 85cm) |

WCCS sp. z o.o. ul. Samuela Lindego 7 30 -148 Kraków, Polska
wccsa@protonmail.com regon: 526750768 nip: 6372223337 krs: 0001065291

PRZEDMIOT OPRACOWANIA
„ADAPTACJA POM. 23 W BUDYNKU M6-BIS POLITECHNIKI WROCŁAWSKIEJ NA POTRZEBY CLEANROOM NA TERENIE KAMPUSU PWR PRZY UL. DŁUGIEJ 61-65 WE WROCŁAWIU”

LOKALIZACJA
UL. DŁUGA 61-65, WROCŁAW
NR EW 9/1, OBR 001 STARE MIASTO AM 14, JEDN 026401_1 WROCŁAW

INWESTOR
POLITECHNIKA WROCŁAWSKA
WYBRZEŻE STANISŁAWA WYSPIAŃSKIEGO 27, 50-370 WROCŁAW

BRANŻA OPRACOWANIA
INSTALACJE ELEKTRYCZNE I TELETECHNICZNE

TEMAT RYSUNKU
INSTALACJA ZASILANIA GNIAZD I URZĄDZEŃ TECHNOLOGII

PROJEKTANT
MGR INŻ. WITOLD DOLCZEWSKI
UPR. BUD. NR: WKP/0362/POOE/21 W SPECJALNOŚCI INSTALACJI I SIECI ELEKTRYCZNYCH

DATA 21.01.2026 FAZA PW SKALA 1:50 NR RYSUNKU PW-E-003

| Symbol: | Typ/nazwa urządzenia instalacji elektrycznej/teletechnicznej: | Ilość: | Symbol: | Typ/nazwa urządzenia instalacji elektrycznej/teletechnicznej: | Ilość: |
|---------|---|--------|---------|---|--------|
| | Gniazdo 230V/16A DATA n/t antybakteryjne | 1 szt. | | Rozłącznik serwisowy 400V/25A 3F+N+PE w obudowie IP65 | 3 kpl. |
| | Gniazdo 230V/16A jednobiegunowe p/t antybakteryjne | 7 szt. | | Przewód F/FTP AWG 24 kat. 6a | 3 kpl. |
| | Zestaw gniazd z wyszczególnieniem: - gniazdo 2 x RJ45 kat. 6a p/t antybakteryjne - 2 x gniazdo DATA 16A p/t antybakteryjne - gniazdo 230V/16A p/t antybakteryjne | 4 kpl. | | Wypust posadzkowy 3mb – przekrój i typ w schemacie RL | 1 szt. |
| | Zestaw gniwd 230/400V 63A n/t z rozłącznikiem | 1 szt. | | ACCESS POINT WIFI z gniazdem 2xRJ45 kat. 6a np. Aruba AP-535 | 1 kpl. |
| | Zestaw gniwd 230/400V 63A n/t z rozłącznikiem | 1 szt. | | Rozdzielnica stojąca RNT 2000x1403x300 IP40 In=400A | 1 kpl. |